

## Aplikácia tekutej hydroizolácie na kovové strechy

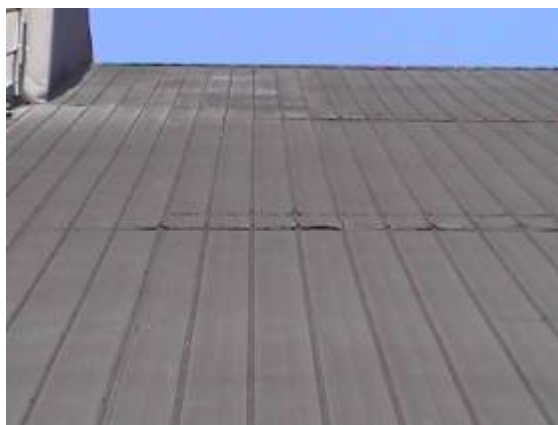
Nasledujúci popis definuje typickú inštaláciu membrány systému Tekutej hydroizolácie ako povrchu kovovej strechy. Každý konkrétny projekt bude mať špecifické podmienky, ktoré by sa mali pred aplikáciou zohľadniť. V prípade pochybností alebo unikátnych podmienok kontaktujte dovozcu za účelom konzultácie. Dôležitá je starostlivá príprava povrchu, najlepšie v spolupráci s investorom a architektom. Membrána TH smie byť nanášaná iba kvalifikovanou a autorizovanou firmou.

**Kúpu materiálu a jeho použitie je nutné realizovať od autorizovanej firmy Alfema sr.o s certifikáciou na území Slovenska, ktorá doporučí aj firmu na aplikáciu TH inak nie je možné uplatňovať prípadné reklamácie alebo iné konzultácie v oblasti využitia tohto materiálu!**

### 1.1 Príprava podkladu

**Inšpekcia strechy pred aplikáciou pozostáva z nasledujúcich bodov:**

- kontrola podložia – podkladu
- správny sklon strechy, dostatočný pre zvod vody
- kvalita, technický stav a detailne vypracovanie všetkých výstuh, prestupov striech, klampiarskych prvkov, prielezov, svetlíkov, odvetrávacích prieduchov a všetkých ostatných prvkov, ktoré stanú súčasťou komplexnej strechy
- kontrola hrdze, nerovností (jazierok), neupevnených častí alebo spojov
- ak je nejaká súčasná krytina treba skontrolovať kompatibilitu pozostávajúcu z krytiny – môžeme otestovať nastriekaním niekoľkých testovacích plôch



sa

TH

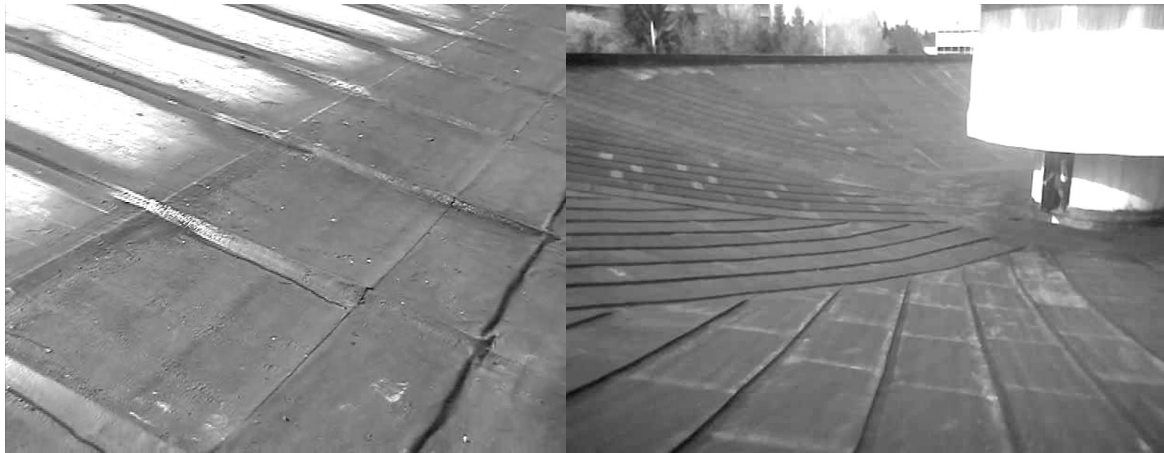
- TH je možné inštalovať iba na čistú, suchú a štruktúrálnu zdravú strechu bez ostrých hrán a uhlov, bez voľne uložených a inak cudzích predmetov, bez špiny, oleja, nečistôt a akéhokoľvek iného materiálu alebo zvyškov, ktorý by mohol membránu poškodiť.



### **Príprava povrchu môže zahŕňať:**

- oprava alebo výmena všetkých detailov, ako napríklad klampiarske prvky priechodov a prekrytí, ktoré budia podozrenie. Pretiahnuť okraje všetkých prestupov na trojnásobok ich priemeru, max 100 mm zo všetkých strán.
- oprava a výmena všetkých voľných a inak neupevnených spojení a prvkov
- vyčistenie všetkých novoinštalovaných kovových prvkov, zbaviť ich priemyselných masnôt, nesúdržných náterov a nečistôt. Tlakovou vodou vyčistiť silné nánosy hrdze a mechanických nečistôt, prípadne aj opakovane.
- Vyčistenie všeobecne celej strechy tlakovou vodou. Pokiaľ sa jedná o opravu strechy, ktorá bola predtým ošetrovaná krytinou, odstrániť všetky prípadné voľné zvyšky predchádzajúcej krytiny a nečistôt.
- Po zaschnutí povrchu a po čistení aplikácie výplní, inštalácia uholníkov a spojok, ošetrovanie všetkých detailov, prestupov a prechodov. Vytmelenie a zaoblenie ostrých roho a ostrých uhlov.
- Výplne nechať zaschnúť aspoň 12 hodín pred aplikáciou nástreku TH .
- Všetky plochy vyžadujúce ochranu pred nastriekaním zakryť. Zakryť okraje tak, aby nástrek končil rovno.





## 1.1 Aplikácia

Vlastná aplikácia sa zásadne neodlišuje ak je TH aplikovaná ako krytina, alebo ako membrána. Hrúbka materiálu ako krytina je 1-1.5 mm. Aplikácia začína od najnižšieho bodu strechy a pokračuje do najvyššieho bodu. Na všetky citlivé miesta ako sú spojenia horizontálne/vertikálne plochy, rohov, spojov a tmelených výplní sa aplikuje dvojnásobne hrubšia vrstva. Hrubšia vrstva by nemala o 100 mm presahovať vertikálnu časť a o 150 mm cez horizontálne časti a rohy. Zvláštnu pozornosť je treba venovať všetkým prestupom striech. Kontrolujte správnosť hrúbky materiálu pomocou šablóny – mriežky, ktorá je rozmiestnená v sekciách na väčších než 50 m<sup>2</sup>.

Pokiaľ je súčasťou aplikácie aj krycia farebná vrstva, kryciu vrstvu je možné aplikovať najskôr za 5 dní od uchnutia membrány. V týchto prípadoch je potrebné membránu starostlivo umyť od rezíduí chemikálií.